

# Web講演会開催のお知らせ

ノボ ノルディスク ファーマ株式会社では、会員制・医療専門サイト「日経メディカル」上にて、Web講演会を開催いたします。

お忙しい先生方のお役に立てるよう、診療・診察に役立つ内容を企画いたしております。

お気軽にご参加いただけるWeb講演会を、ぜひご視聴ください。

開催日時

2018年6月11日(月)

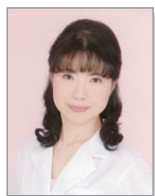
19:00～19:40

演題

## 高齢者糖尿病治療 HOW TO ～ 配合注を活かして～

当講演では、医療法人 恒昭会 藍野病院 内科副部長 兼 栄養管理部長 吉田麻美先生より、高齢者糖尿病治療のポイントをご教示いただき、インスリン治療を効果的に行うHow toをご講演いただく予定です。

演者



医療法人 恒昭会 藍野病院  
内科副部長 兼 栄養管理部長

**吉田 麻美 先生**

登録・視聴ともに無料

日経メディカルOnlineへの登録・視聴方法についての詳細は、裏面でご確認ください。

本イベント参加のために弊社が必要な交通費・宿泊費を負担させていただく際は、関連法規等およびご所属施設のルールに則り、弊社にて実費相当負担いたします。

# ライゾデグ®配合注 Web講演会 へのご参加方法

日経メディカルOnline 会員の先生 ① <https://nkbp.jp/wryz003>

**視聴申し込みは5月28日(月)の午前10時から可能となります。**

※それ以前にアクセスされた場合、申し込みページは表示されませんのでご注意ください。

上記①のURLにアクセスいただき、視聴申し込みをお願いいたします。

アクセス後、ユーザーIDとパスワードを求められましたら、日経メディカルOnlineでご利用いただいているIDとパスワードをご入力いただき、ログインしてください。

視聴申し込みをしていただくと、申し込み完了後にメールにて視聴URLをご案内させていただきます。

日経メディカルOnline 非会員の先生 ② <http://gjm.pw/ryz0611>

本番当日に上記②のURLにアクセスください。

本番開始時間の1時間前になりましたら本番ライブ配信のボタンを押す事が可能になります。

「本番視聴はこちら」のボタンを押した後に以下のIDとパスワードをご記入し、

「ログイン」ボタンを押してください。

**ID:novo      パスワード:ryz0611**

ログイン後に都道府県、ご施設名、お名前をご記入いただき、「登録ボタン」を押してください。

## ■ Web講演会をご視聴いただくためには、下記の環境が必要です。

ご視聴が可能かどうか(必要な動作環境にあるか無いか)は、事前テスト配信にてご確認ください。

### 【事前確認方法】

視聴ページへアクセスいただき、

「事前視聴はこちら」のボタンをクリックするとテスト画面が表示されます。

- ① 視聴画面へと切り替わり、10秒ほど経つと動画が再生されます。
- ② 映像と音声途切れたり、カクついたりしないか、ご確認ください。
- ③ 問題無くご視聴できましたら事前確認は終了です。画面を閉じて大丈夫です。



## Web講演会に必要な動作環境

Web講演会をご視聴いただくためには、下記の環境が必要となります。  
サンプル画像が動画として確認できない場合は、動作環境をご確認ください。

### ■ Windows 環境

OS: Windows 7, Windows 8, Windows 10  
ブラウザ: IE11以降Firefox/Google Chrome 最新版を推奨

### ■ Macintosh 環境

OS: Mac OS X v10.12 以降  
ブラウザ: Safari 最新版

### ■ メモリ

4GB以上

### ■ CPU

intel Core i5以上

### ■ iPad 環境

iOS 10 以降

### ■ Android 環境

OS: Android 最新版

※ 視聴環境を満たしていても、端末によっては視聴ができない場合がございますので、ご了承ください。

### ■ その他設定

Internet Explorerは、Adobe Flash Player 最新版が必要です。  
JavaScript, Cookie を有効にしてください。

本講演会にかかわる著作権、商標権などの知的財産権その他の権利を侵害する行為及びデータの撮影、録音、録画その他の不正利用を固く禁じます。尚、同業他社の方のご参加はお断りしております。発覚した場合にはしかるべき措置を取らせていただく場合がございますのでご注意ください。

木村情報技術株式会社サポート窓口 ※ 本番当日は講演会開始から終了までサポートします  
TEL: 0952-97-9167 (土・日・祝日を除く9:00~18:00)